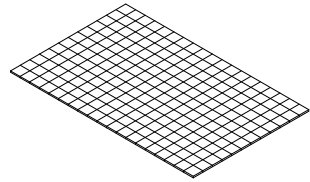
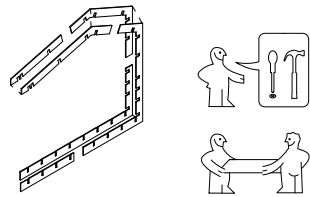


1



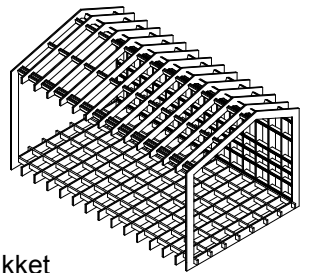
fundering: betontegels 30x30

2



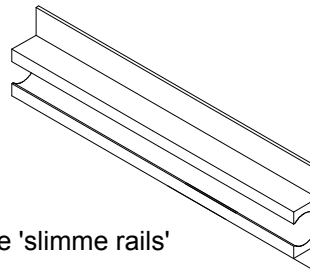
18mm multiplex cnc onderdelen

3



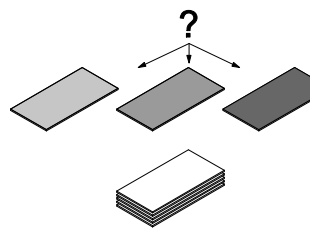
bouwpakket

4



montage 'slimme rails'

5



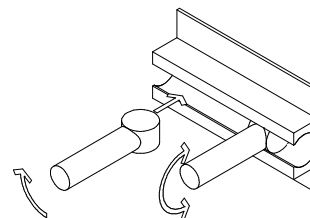
keuze voor afwerking

6

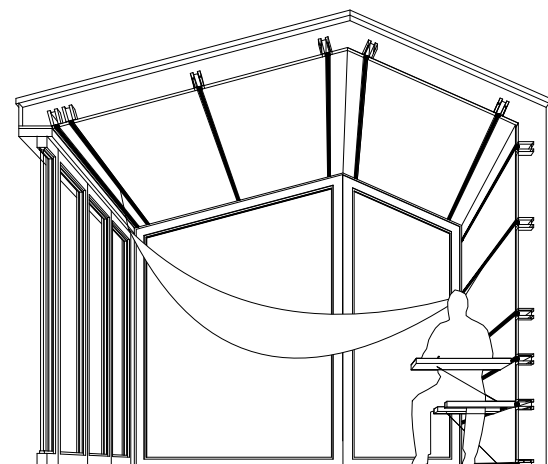
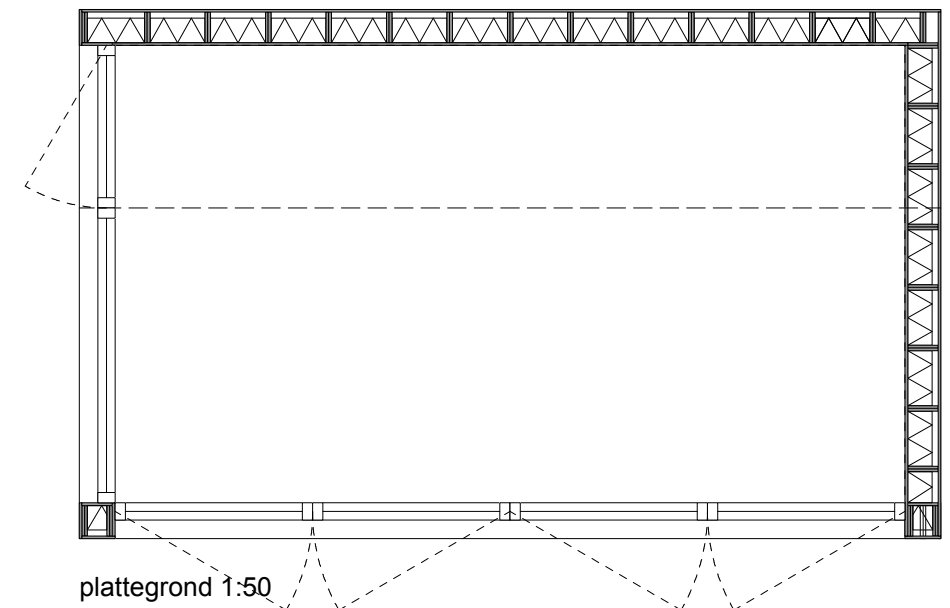
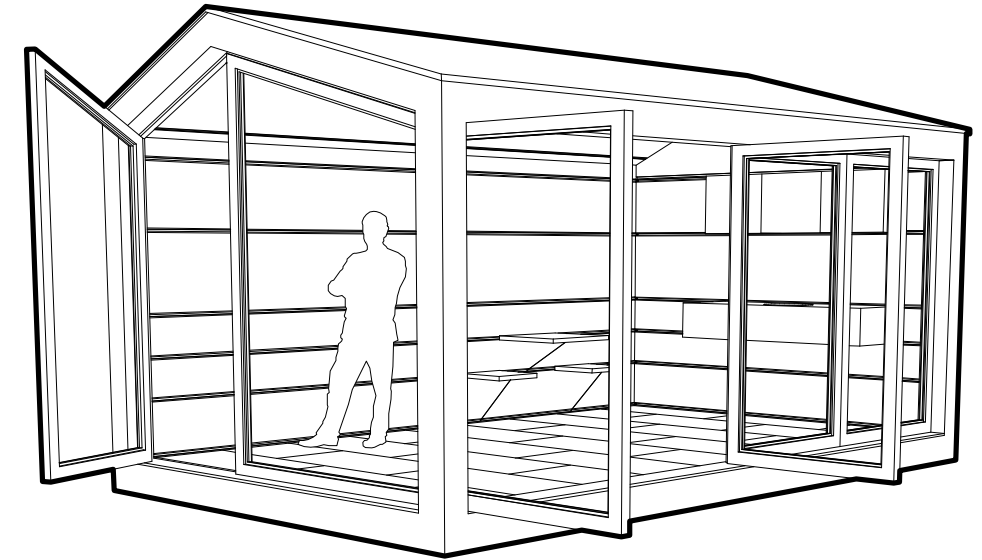
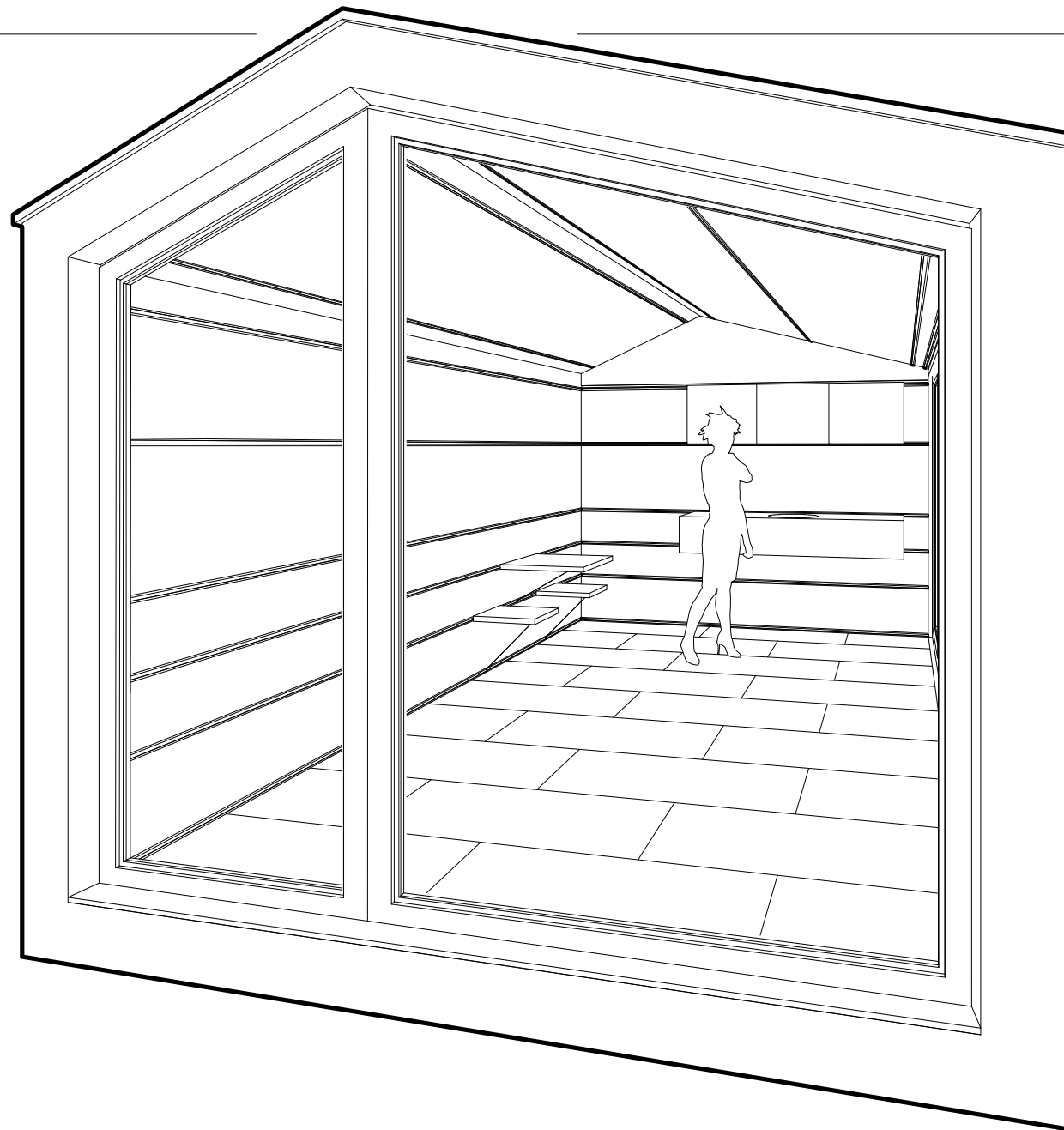


keuze voor isolatie

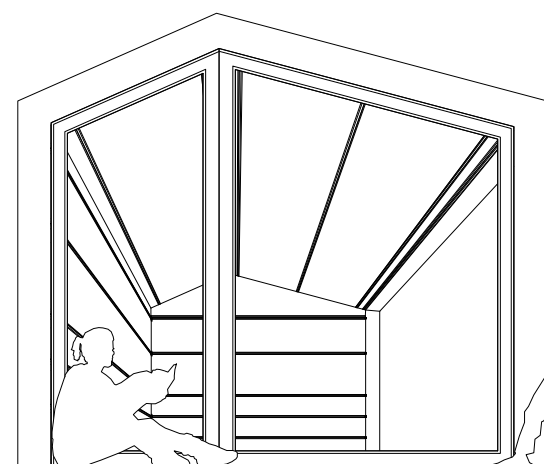
7



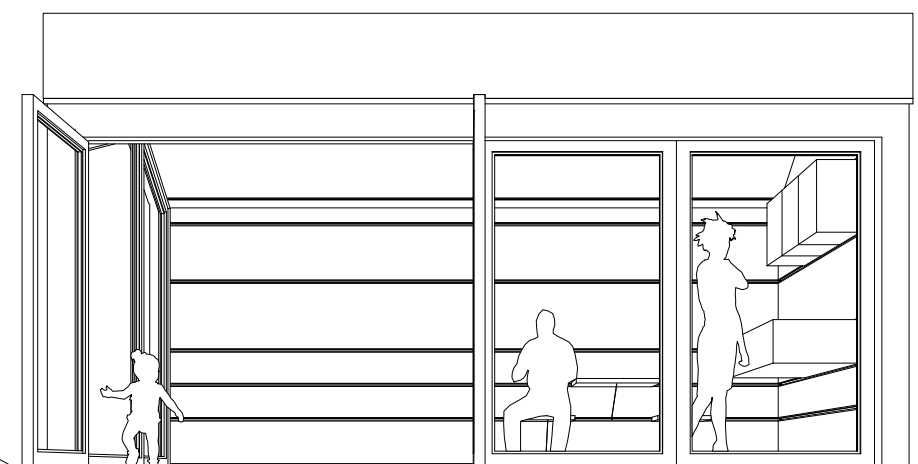
keuze voor interieurelementen aan de 'slimme rail'



doorsnede



zijgevel



voorgevel

Zo slim als de keukentool van IKEA kun je ook je tuinhuis samenstellen. Digitaal kies je de afmeting, de afwerking, de apparatuur en de inrichting van de kamer. Een automatisch gegenereerde rendering toont de persoonlijke keuze. Daarna volgt de bestelling digitaal.

De tuinkamer en/of het prieel wordt als bouw pakket thuisbezorgd. De multiplex delen zijn cnc gefreesd en zijn volledig voorgeboord. Met een schroevendraaier en een inbus is het huis in elkaar te zetten. De delen zijn genummerd en goed te tillen.

Ook de fundering heeft een simpele opzet. Deze wordt zonder ingewikkelde apparatuur gemaakt en bestaat uit 30x30 betontegels.

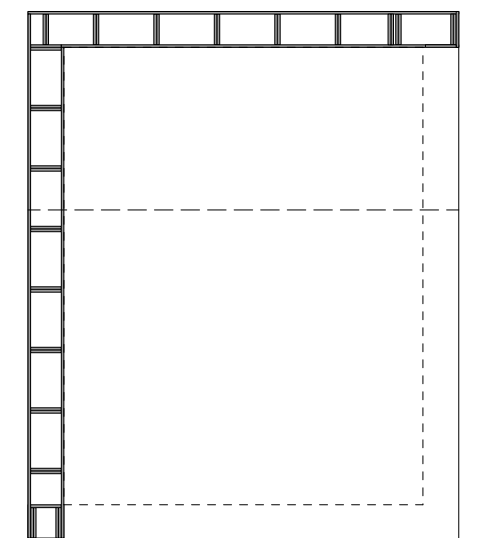
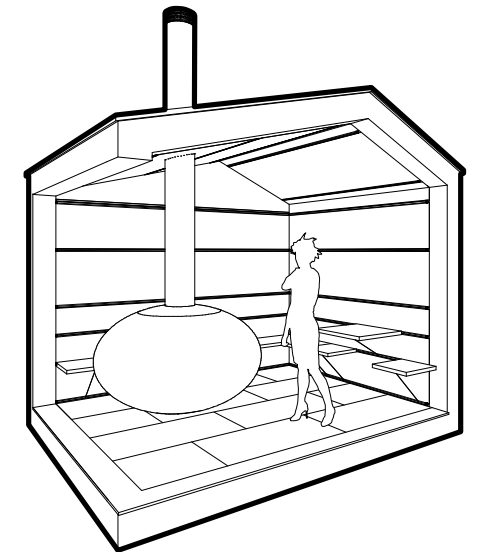
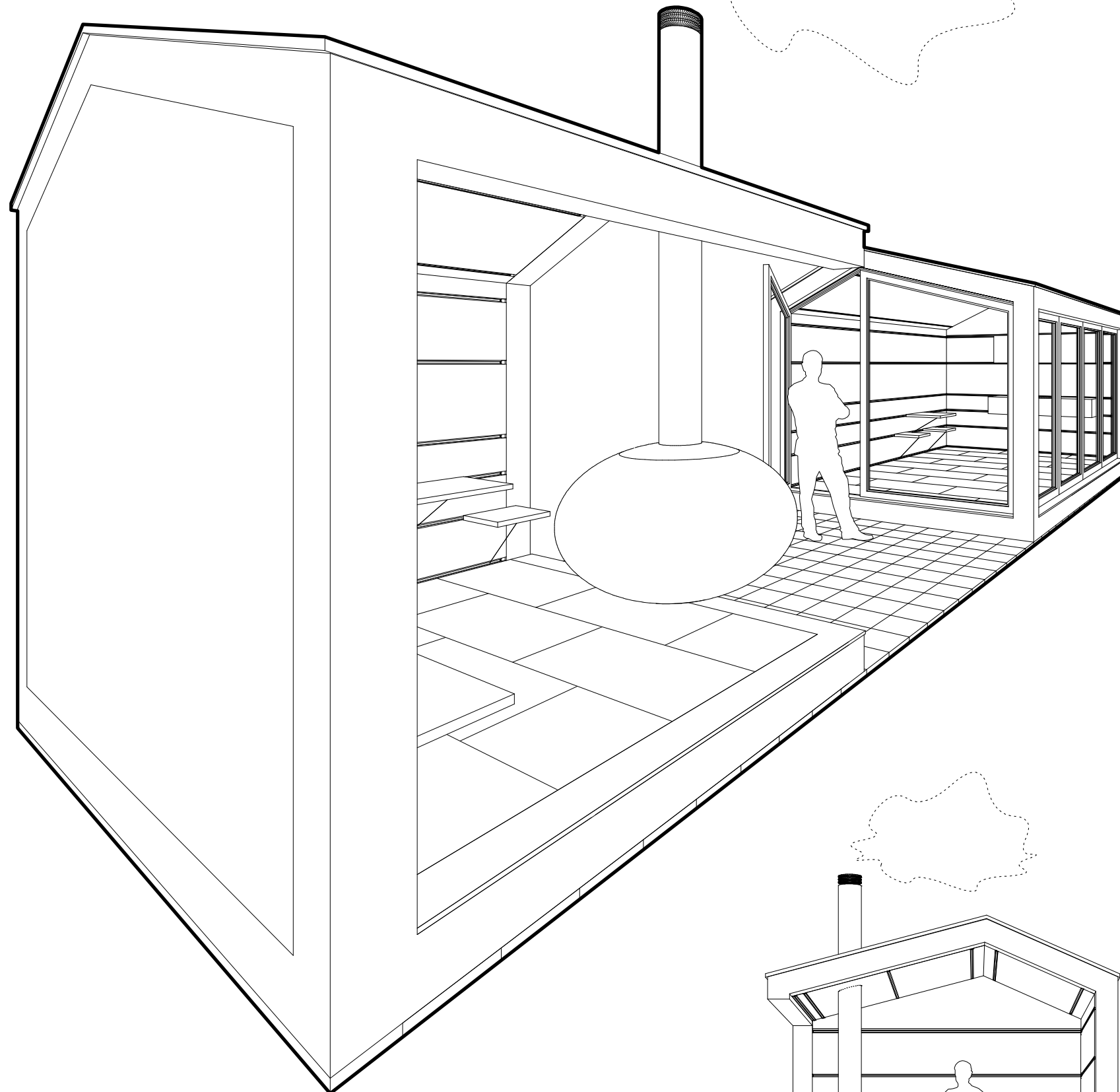
De bekledingsplaten aan de binnen- en buitenzijde zijn te kiezen uit een ruim assortiment van plaatmaterialen.

Daarna kunnen aan de slimme rails de interieurelementen gehangen en later weer verhangen worden. Elk element heeft een stang met een cylinder die in de rail gedraaid en daarmee geborgd kan worden. De rails zijn ook te gebruiken als kabeldoorvoer, gordijn- en ophangrail.

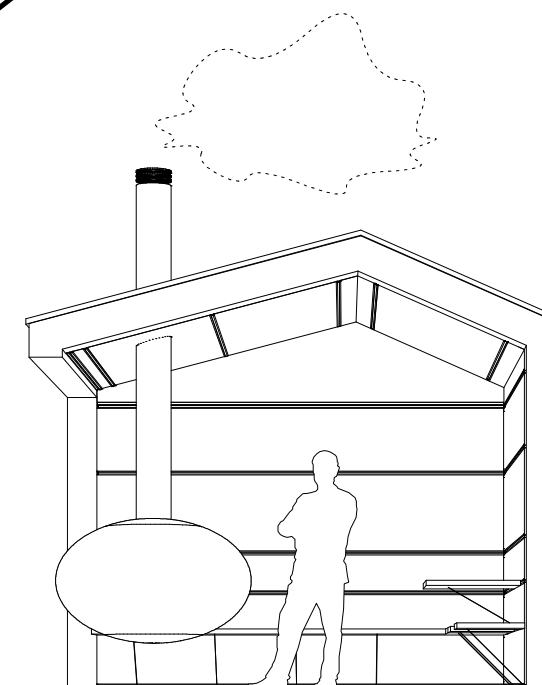
Het is de keuze aan de gebruiker of de kamer geïsoleerd en verwarmd wordt. Dat zelfde geldt voor de aanleg van water, electra, riool, kachel en gas(fles).

Keuze objecten zijn:

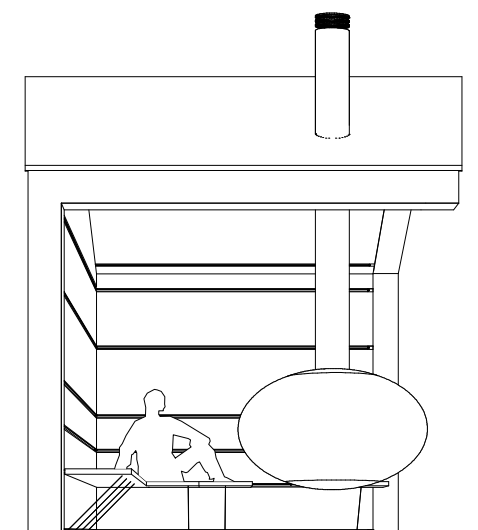
- Kachel
- Keukenblok
- Kasten (hoog of laag)
- Gordijnen
- Hangmathaken
- Tafel
- Stoel
- Bank
- Bed
- Prikbord
- Kapstok
- Verlichting
- Kozijnverdeling vast, dicht en draaiend
- Afzuiging
- Terras
- Pergola
- Schilderij ophangstelsel
- Kussenboxen



plattegrond 1:50



zijgevel



voorgevel