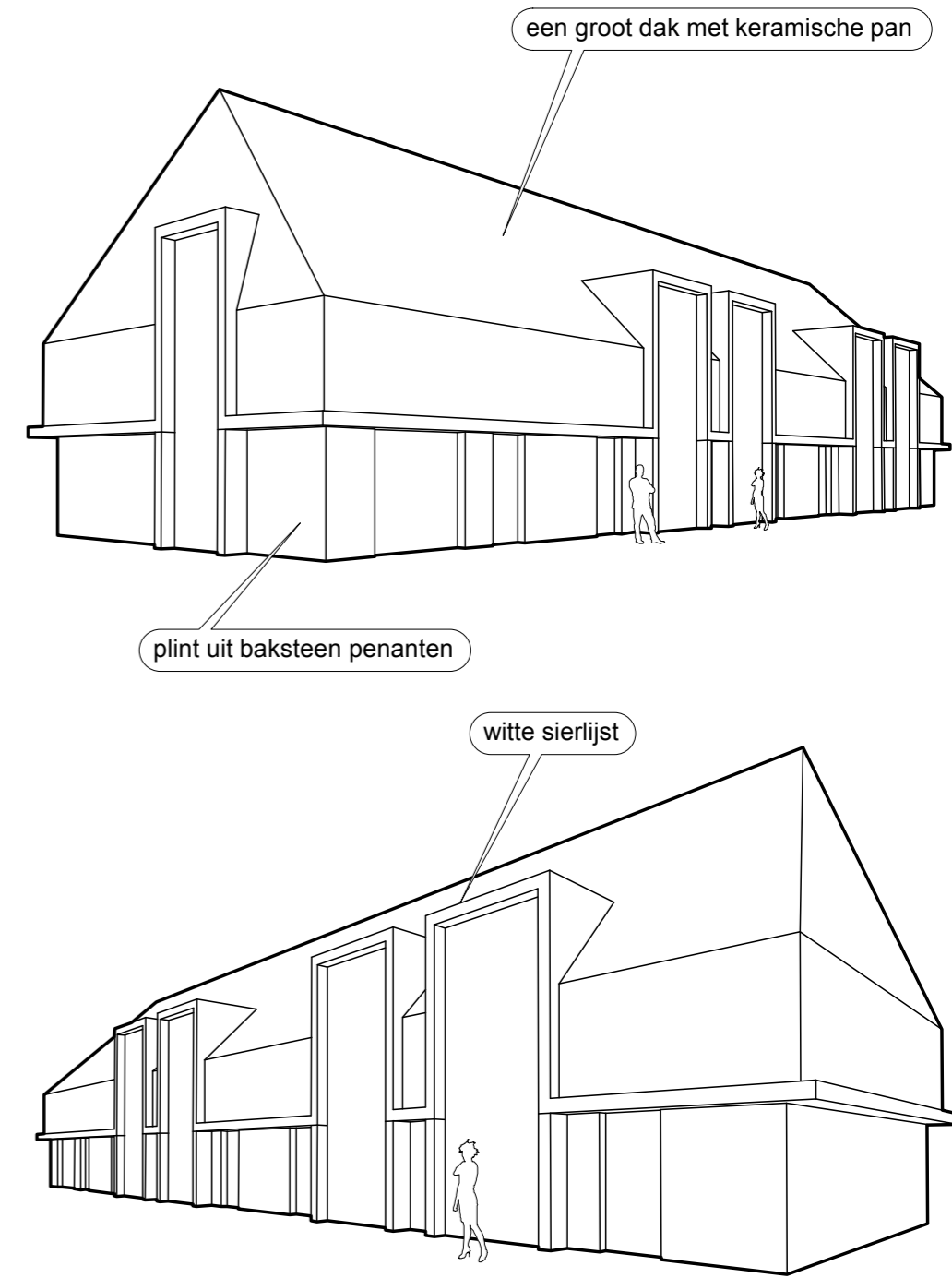
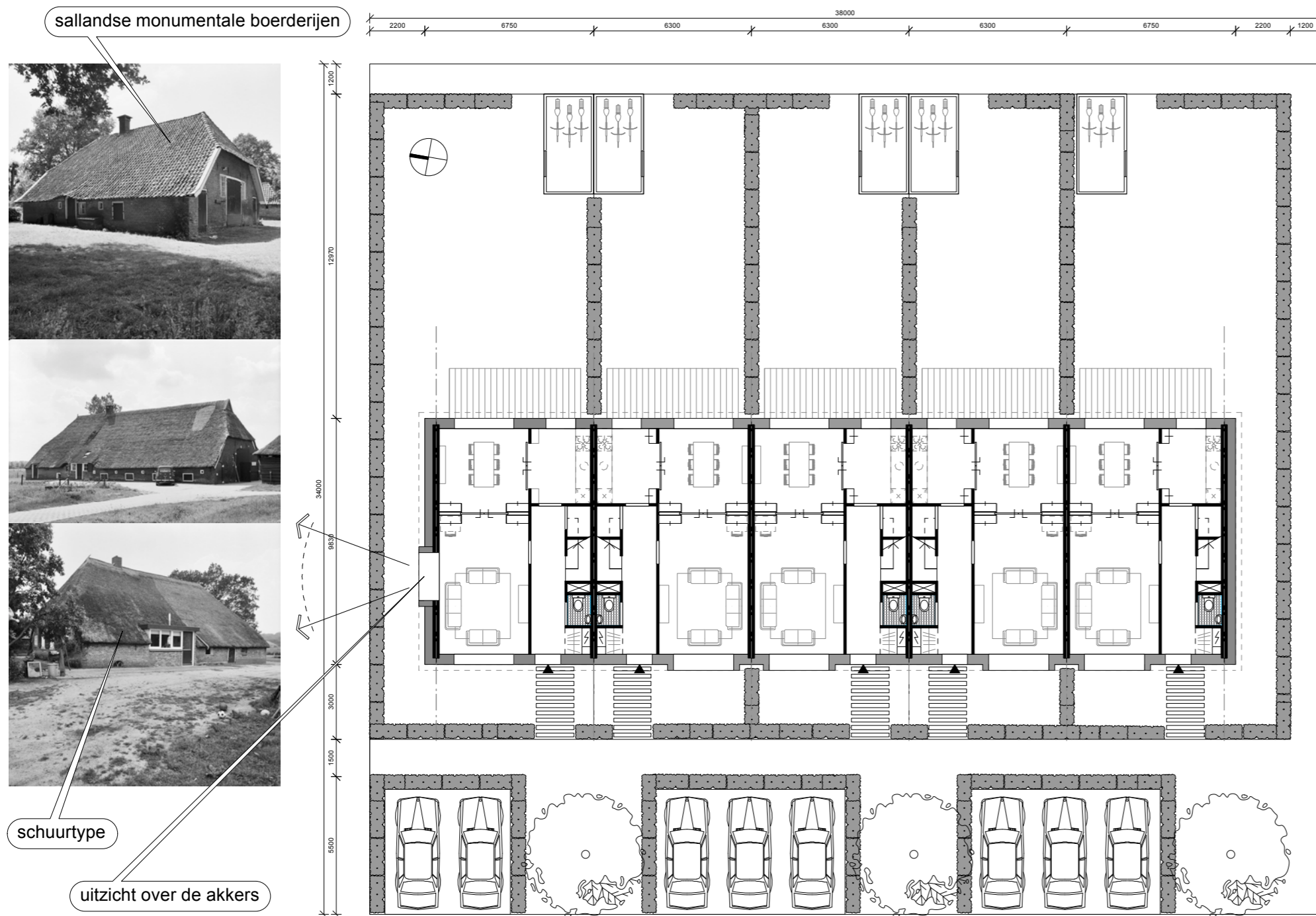
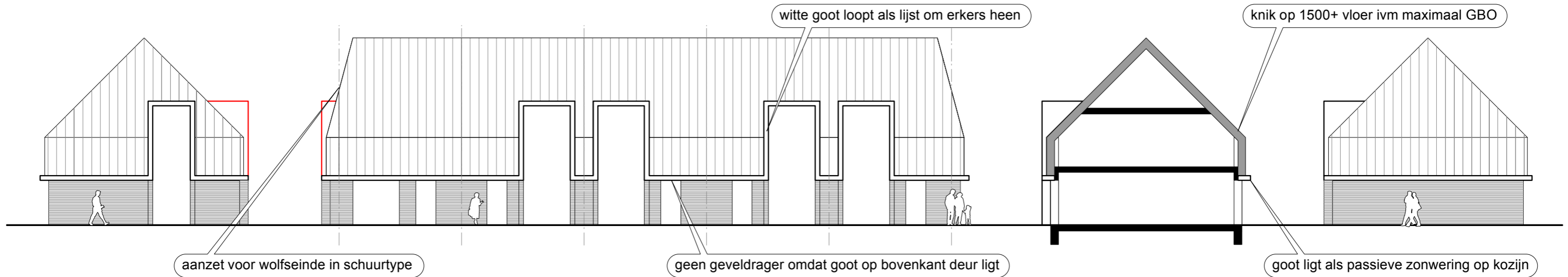
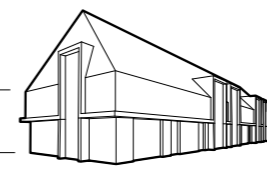
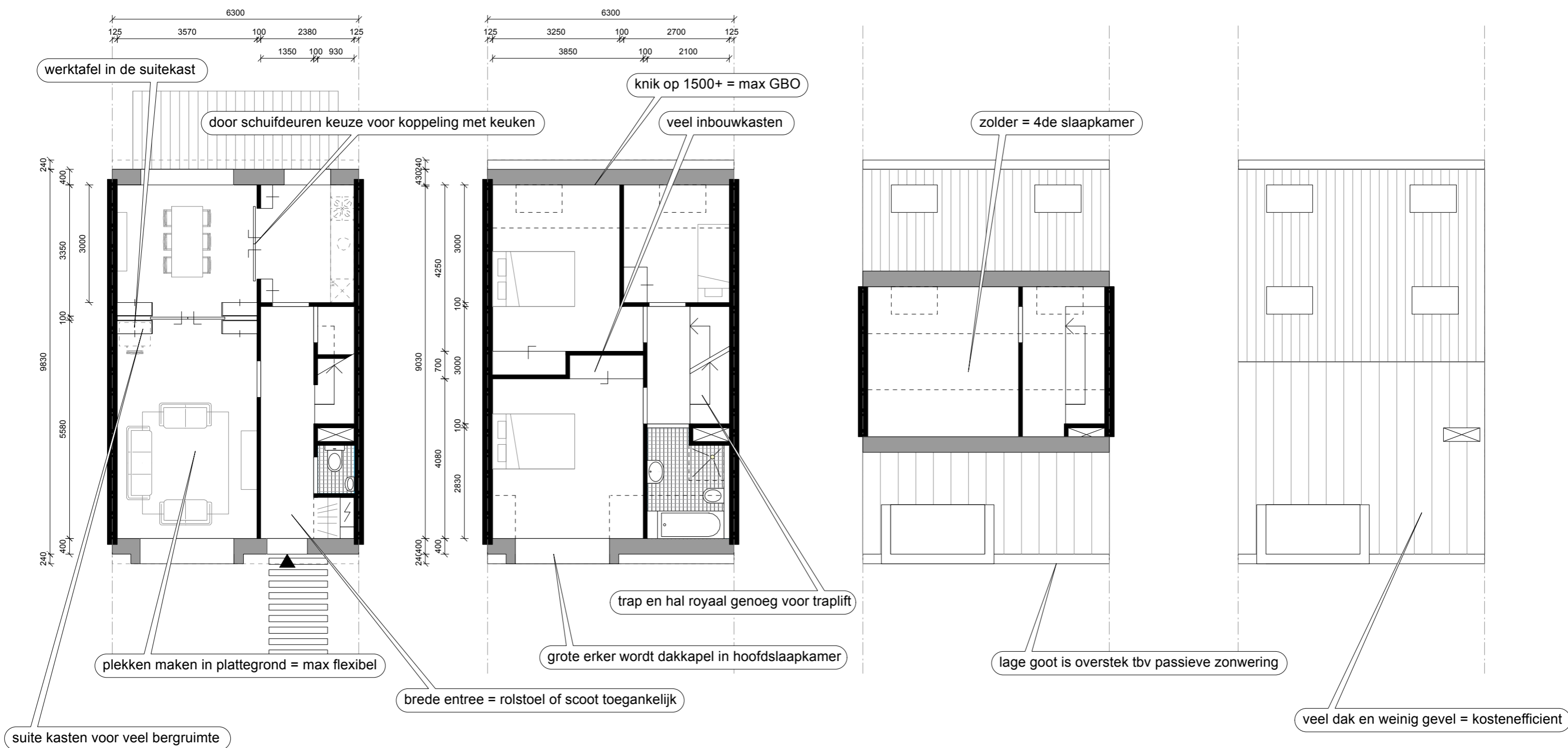
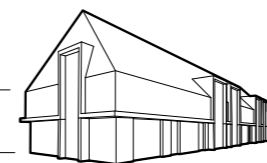


Het Schuurhuis





Een goede woning voor senioren

Een eengezinswoning die geschikt is voor senioren is ook een goede woning voor een gezin. Dit is onafhankelijk van de locatie waar de woning staat. Bij een sociale huurwoning is er een spanningsveld tussen kosten en opbrengsten. De zogenaamde onrendabele top wordt veroorzaakt door de limitering van de maximale huurprijs in relatie tot de huursubsidie grenswaarde. In Nederland staan te veel sociale huurwoningen waarbij deze kosten geresulteert hebben in woonplattegronden die vanuit de minimale regelgeving zijn ingestoken. Een woning die juist inzet op de **kwaliteit van de plattegrond** is toekomst bestendig. Als een woning verschillende **plekken** heeft kun je in het zelfde huis op verschillende manieren wonen. Als een woning voldoende **bergruimte** heeft wordt de woning niet als krap of vol ervaren. Als er een keuze is om ruimtes al dan niet bij elkaar te trekken is de woning **flexibel** te bewonen zonder aanpassingen en gebouwde opties. Een keuze voor duurzame materialen is een keus voor materiaal dat lang meegaat en **fraai verouderd**. **Passieve duurzaamheid** door vaste zonwering als grote gootoverstekken boven de kozijnen en hoge isolatiewaardes zijn **duurzame investeringen** die een leven lang mee gaan. Daarnaast verkrijg je **dierbare duurzaamheid** door de woning zo te maken dat ze verschillende woonstijlen kan huisvesten. Een **geliefde woonplek** blijft geliefd als de gebruiker en de omgeving zich ermee kan blijven **identificeren**. Wonen in een **Sallandse Schuur** referent aan de monumentale boerderijen in deze omgeving zorgt voor een tijdloze en herkenbare identiteit. En is zo een blijvend goed woon-product.